

Beger



Cool

All Plus

สีเบเยอร์คูล

“เย็นกว่าเห็นๆ”



สีเบเยอร์คูล ออลพลัส สีบ้านเย็น ประหยัดค่าไฟ
สีน้ำอะคริลิก 100% สำหรับภายนอกและภายใน
100% Acrylic Emulsion Paint for exterior & interior

“แค่ทำสีเบเยอร์คูล คนละผนัง บ้านไม่ร้อน โลกก็ไม่ร้อน”

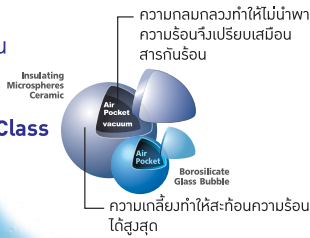
เบเยอร์คูล สีบ้านเย็นประหยัดค่าไฟด้วยการนำเทคโนโลยี **ไมโครสเฟียร์เซรามิก** ที่ใช้ในองค์การนาซา มาใช้ในบ้านเพื่อคุณสมบัติ **“ลดและสะท้อนความร้อน”** ทำให้บ้านเย็นและช่วยประหยัดค่าไฟ

ไมโครสเฟียร์เซรามิกคืออะไร

เป็นอนุภาคเซรามิกที่กลมกลวงแข็งแรงแรง ภายในเป็นสุญญากาศ จึงสามารถกันร้อนได้เป็นอย่างดีเยี่ยม ที่องค์การนาซานำเป็นแผงป้องกันความร้อนให้กับกระสวยอวกาศ



จากนวัตกรรมการกันร้อนขององค์การนาซาสู่สีกันร้อนเทคโนโลยีระดับ **World Class**



Do you know?

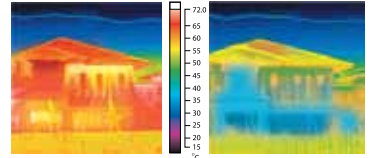
ไมโครสเฟียร์เซรามิกยังถูกนำไปเป็นส่วนประกอบของนวัตกรรมต่างๆ เพื่อเป็นกำแพงกันความร้อน เช่น ลิฟท์ที่เร็วที่สุดในโลกในไทย 101 รถยนต์ชั้นนำที่มีความเร็วสูง เช่น รถปอร์เช่ อีกทั้งยังใช้ในชุดสวมใส่ สำหรับนักบินอวกาศ



ผนังชั้นนอกสะท้อนความร้อน

ผนังชั้นในบรรยากาศภายในบ้านเย็นสบาย

ภาพถ่ายแสดงอุณหภูมิของบ้านจากกล้องเทอร์โมสแกน



รูปภาพที่ถ่ายจากกล้องเทอร์โมสแกน แสดงว่าในช่วงกลางวันที่แสงแดดแรงจัดจะสามารถลดความร้อนบนพื้นผิวได้สูงสุดถึง **12 องศาเซลเซียส*** ช่วยสะท้อนความร้อนได้ **94.2%**** และช่วยประหยัดค่าไฟ **25%*****



ใบรับรองการประหยัดไฟ



ใบรับรองการสะท้อนความร้อน

* ข้อมูลจากการทดลองด้วย heat Simulator Machine โดยวัดข้อมูลบนแผ่นกระเบื้องโยหิน ซึ่งมีอุณหภูมิสูงถึง 57°C ในขณะที่พื้นผิวที่ทาด้วยสีเบเยอร์คูล มีอุณหภูมิเพียง 45°C (อุณหภูมิที่ลดลง จะขึ้นอยู่กับสภาพแวดล้อม เจดสี และพื้นผิวที่ทา)
** ผ่านการรับรองจากมหาวิทยาลัยเทคโนโลยีพระจอมเกล้าธนบุรี
*** ผ่านการรับรองจากสถาบันเทคโนโลยีพระจอมเกล้าเจ้าคุณทหารลาดกระบัง

คุณสมบัติเด่น



• ช่วยประหยัดค่าไฟกว่า 25%



• สะท้อนความร้อนได้มากกว่า 90%



มทก.2321-2549 มทก.2514-2553



มทก.1123-2555

• สีรายแรกที่ได้รับ มอก. 2514-2553 (มอก.ลดความร้อน) และยังได้รับถึง 3 มอก. : มอก. 2321-2549, มอก. 2514-2553, มอก. 1123-2555 สีรองพื้นสำหรับงานปูนใหม่ ทำให้สีเบเยอร์คูล **ทนกว่า 3 เท่า** เมื่อเทียบกับสีทั่วไป อีกทั้งยังช่วยลดความร้อน



• Ceramic ชนิดพิเศษ ช่วยกันความร้อน สะท้อนความร้อน



• กลมมิดดีเยี่ยม



• เช็ดทำความสะอาดง่าย



• ทำความสะอาดเช็ดล้างได้ดีกว่าสีด้านทั่วไป*
(*เช็ดล้างสารอินทรีย์ ในชีวิตประจำวัน เช่น คราบซีอิ๊ว, ซอส, ชา, กาแฟ)



• ชีวิตปลอดภัย ไร้สารพิษ เป็นมิตรกับสิ่งแวดล้อม



• อนุรักษ์พลังงานและเป็นมิตรกับสิ่งแวดล้อมด้วยมาตรฐาน LEED (ผ่านการทดสอบโดยสถาบัน TUV SUD PSB ประเทศไทย)



• เป็นฉลากที่แสดงว่าผลิตภัณฑ์มีผลกระทบต่อสิ่งแวดล้อมน้อยกว่าเมื่อเทียบกับผลิตภัณฑ์ที่ทำหน้าที่อย่างเดียวกัน



ฉลากลดคาร์บอน

• ฉลากลดคาร์บอน เป็นฉลากที่แสดงการลดของก๊าซเรือนกระจกหรือแสดงว่าผลิตภัณฑ์นี้ช่วยลดโลกร้อน



• สีรายแรกและรายเดียวที่ได้รับรางวัลนวัตกรรมแห่งชาติ

ภาพการทดสอบการลุกลามของไฟในเวลา 1.30 นาที



เบเยอร์คูล ออลพลัส สามารถป้องกันการลุกลามของเพลิงไหม้ได้ระดับดีเยี่ยม (สามารถชะลอการลุกลามของเพลิงไหม้ได้น้อยกว่า 16.5 cm. ภายในเวลา 1.30 นาที)
*Class 1 คือระดับการชะลอการลุกลามของเพลิงไหม้ได้อย่างดีที่สุด (ผ่านการทดสอบโดยสำนักงานมาตรฐานผลิตภัณฑ์ประเทศไทยสมาคมไทย SIRM QAS International)



สีเบเยอร์คูล ออลพลัส สำหรับภายนอก สีเบเยอร์คูล ออลพลัส เซมิกลอส สีเบเยอร์คูล ออลพลัส สำหรับภายใน



ปกป้องกันเชื้อชื้นด้วย มอก. ทั้งหมด ที่วัดความชื้น			
ประเภท มอก.	มอก. 272-2549 (ชนิดใช้งานทั่วไป)	มอก. 2321-2549 (ชนิดทนสภาวะอากาศ)	มอก. 2514-2553 (ชนิดลดความชื้น)
การทนสภาวะ	แรงสภาวะ 336 ชม. ที่อุณหภูมิ 60°C	แรงสภาวะ 1,000 ชม. ที่อุณหภูมิ 60°C	แรงสภาวะ 1,000 ชม. ที่อุณหภูมิ 60°C
การสะท้อนรังสีแสงอาทิตย์	X	X	สะท้อนไม่น้อยกว่า 80%
การขีดจางของสี	การเปลี่ยนแปลงของสีผ่านเกรย์สเกลระดับ 4* (แรงสภาวะ 336 ชม.)	การเปลี่ยนแปลงของสีผ่านเกรย์สเกลระดับ 3* (แรงสภาวะ 1,000 ชม.)	การเปลี่ยนแปลงของสีผ่านเกรย์สเกลระดับ 4* (แรงสภาวะ 1,000 ชม.)
ทนการขัดถู	1,500 รอบ	3,000 รอบ	3,000 รอบ
ทนต่าง	18 ชั่วโมง	144 ชั่วโมง	144 ชั่วโมง
ทนน้ำ	4 วัน	10 วัน	10 วัน

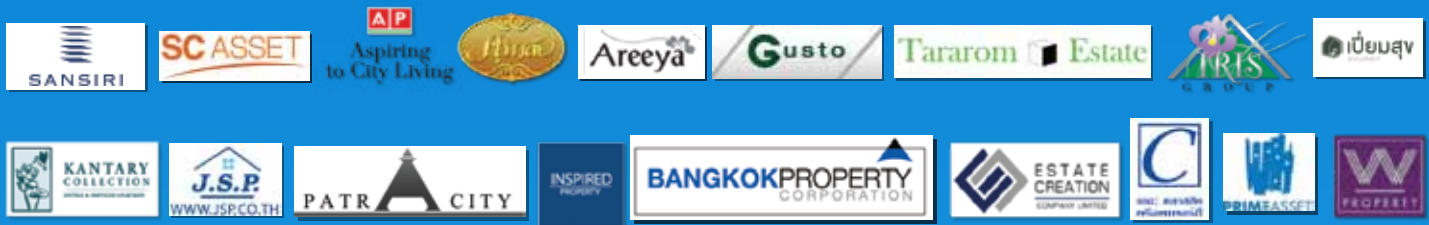
สีเบเยอร์คูล

- สามารถทนสภาวะได้มากกว่าสีทั่วไปถึง 3 เท่า
- สะท้อนได้มากกว่า 90%
- การเปลี่ยนแปลงของสีผ่านเกรย์สเกลระดับ 4* (แรงสภาวะ 1,000 ชม.)
- > 10,000 รอบ
- 864 ชั่วโมง**
- 40 วัน**

หมายเหตุ *เกรย์สเกล คือค่าที่ใช้วัดการขีดจางของสี ระดับที่ดีที่สุดที่สุดเรียงจากมากไปน้อยคือ 5 ไป 1 **เมส A,B และ C

	BegerCool Flex Shield	BegerCool All Plus Semi-gloss	BegerCool All Plus
ฟิล์มสีเนียนเรียบ ชัดเกาะแน่นไม่ลอกล่อน	•	•	•
สีสวยสดไม่ซีดจาง	•	•	•
ป้องกันคราบรอยดำและคราบเกลือ	•	•	•
เช็ดล้างได้	•	•	•
ป้องกันคราบสกปรกลดการเกาะของฝุ่น	•	•	
ปกปิดและป้องกันรอยแตกร้าว รวมทั้งปกปิดรูพรุนเล็กๆ บนพื้นผิวที่ไม่เรียบ เช่น วัสดุประเภทอิฐมวลเบา	•		
ป้องกันน้ำซึมเข้าผนัง	•		
ป้องกันสนิมเหล็กทำลายโครงสร้างอาคาร	•		

พิสูจน์จากการใช้งานทาสีพื้นที่จริง รับรองโดยโครงการชั้นนำมากมายทั่วประเทศ



COLOR DESIGN

- สามารถเลือกสีกันได้อีกหลากหลายที่ศูนย์ผสมสีเบเยอร์ผสมสีได้สวยงามและแม่นยำ ตามความต้องการของคุณ
- บริการออกแบบสีบ้าน ฟรี! โทร 02-611-3434 ต่อ 259 หรือดูรายละเอียดได้ที่ www.beger.co.th หรือรับแคตตาล็อก เบเยอร์คัลเลอร์ไกด์ได้ที่ **Beger Call Center 02-8155888**

beger

BeYours ศูนย์ผสมสีเบเยอร์คัลเลอร์ดีไซน์

colordesign

บริการออกแบบสีบ้าน โดยทีมงานมืออาชีพ **ฟรี!**

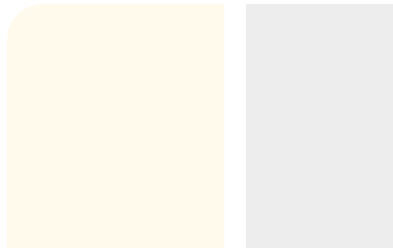
Lily White I 1151 4151
E 2151 6151

Portland I 1715 4715
E 2715 6715



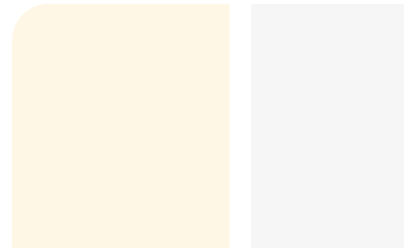
Barley White I 1152 4152
E 2152 6152

Moon White I 1718 4718
E 2718 6718



Ivory I 1153 4153
E 2153 6153

Lavender Petals I 1717 4717
E 2717 6717



Nutshell I 1156 E 2156 4156 6156



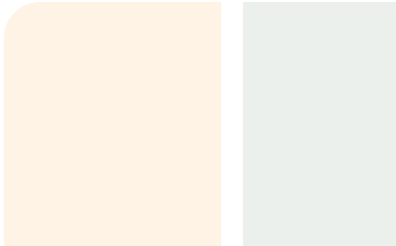
Vanilla I 1155 E 2155 4155 6155



Sand Stone I 1158 E 2158 4158 6158

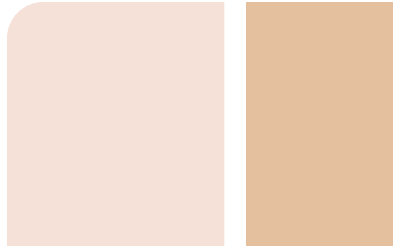
Fantasy I 1213 4213
E 2213 6213

Smoky Grey I 1713 4713
E 2713 6713



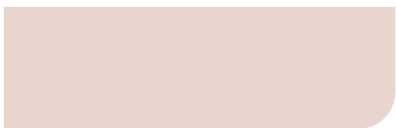
Beguiling Blossom 109-2

Defining Moment 106-2



Scenic Shores 174-1

Pueblo Pathway 174-2



Old Rose I 1318 E 2318 4318 6318



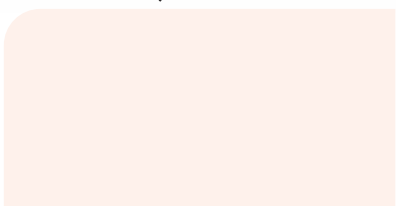
Nasturtium Blossom 104-5



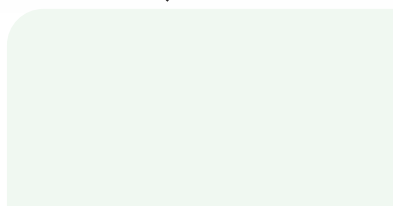
Mary Fran 182-5



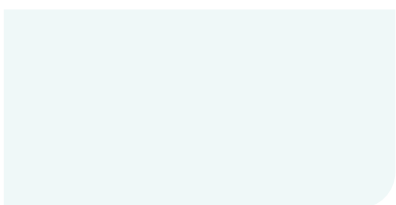
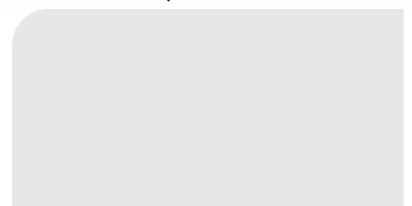
Rose White I 1312 E 2312 4312 6312



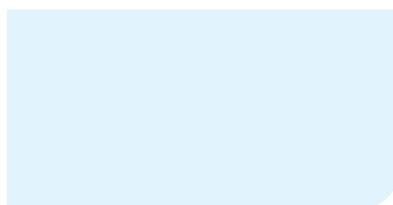
Alpine I 1613 E 2613 4613 6613



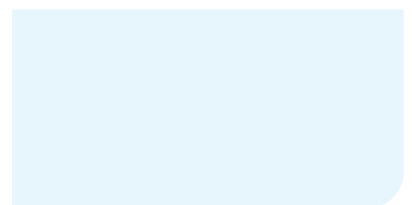
Pastel Princess I 1411 E 2411 4411 6411



Pine Frost I 1512 E 2512 4512 6512



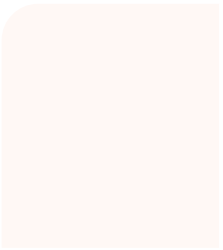
Fresh Blue I 1513 E 2513 4513 6513



Blue Fin I 1517 E 2517 4517 6517

• ตัวอย่างสีนี้ใกล้เคียงกับสีจริงเท่านั้น (This colour patterns shown on this card are approximate only.)

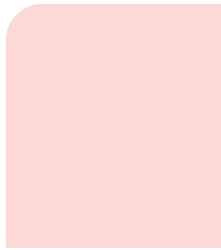
Violet White I 1042 4042
E 2042 6042



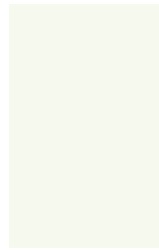
Platinum I 1716 4716
E 2716 6716



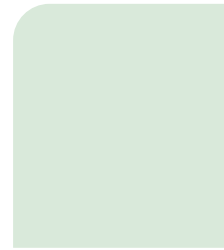
April Fool I 1313 4313
E 2313 6313



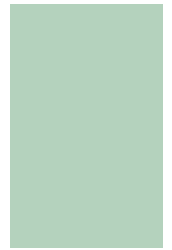
Soft Down I 1711 4711
E 2711 6711



Spring Fresh 053-2



Botanical Print 054-4



Blush I 1316 E 2316 4316 6316

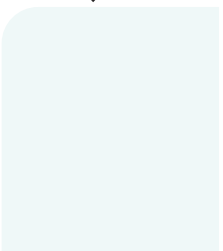


Desert Bloom I 1317 E 2317 4317 6317

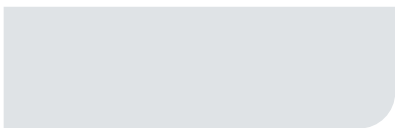


Wood Lane 054-5

Turquoise I 1615 4615
E 2615 6615

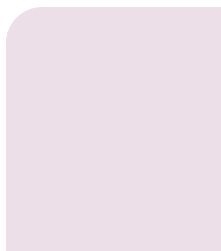


Clear Skyscape 028-5



Rain Dance 023-2

Exotic Love 001-2

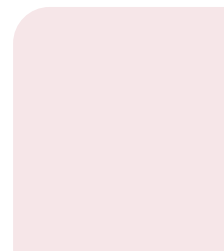


Party Dress Pink 124-4

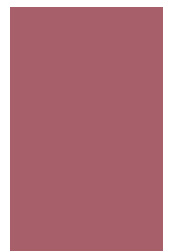


Purple Mountain 008-4

Whispering Breeze 115-2



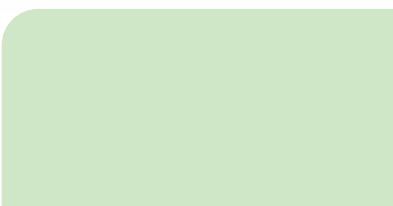
Royal Raquel 118-5



Francee 001-4



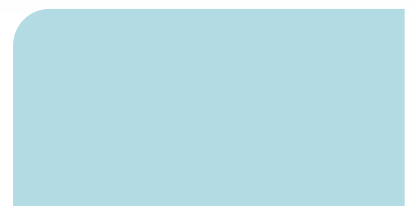
Evesham Vale 062-3



Morning Delight 048-3



Heavenly Angels 041-3



Inch Worm 062-5



Pacific Panorama 048-5



Island Magic 041-5

English Rose I 1211 4211
E 2211 6211

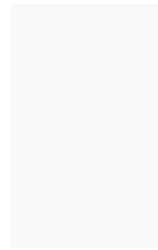
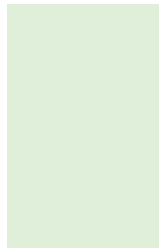
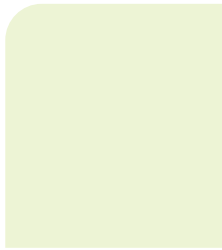
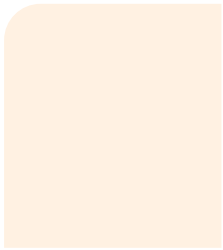
Orange Lantern I 1215 4215
E 2215 6215

Apple White I 1612 4612
E 2612 6612

Celadon I 1614 4614
E 2614 6614

Marina I 1515 4515
E 2515 6515

White I 1100 4400
E 2200 6600



*Sunrise E 2222



*Holly Bush Green E 2666



*Regutta Blue E 2555

Vase Blue I 1412 4412
E 2412 6412

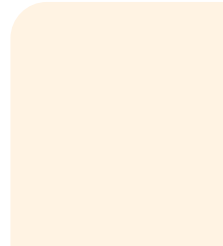
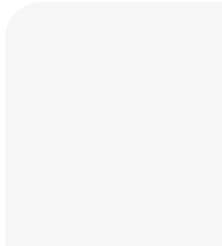
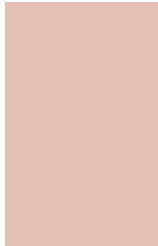
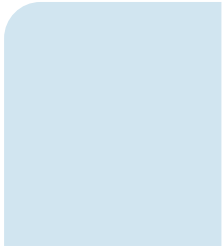
Devonshire I 1315 4314
E 2315 6314

Pearl White I 1712 4712
E 2712 6712

Tangerine I 1214 4214
E 2214 6214

Ice Cream Social 103-2

Rose Porcelain 118-4



*Poppy Red E 2333



*Temple Yellow E 2111



*Oak Brown E 2444

*เพ็ญพิเศษ



Surf's Up 042-3

Cool Tradewinds 043-3

Bright Seascape 031-4



Turquoise Tear Drops 042-5



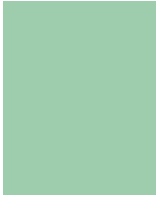
Escape the Everyday 043-5



Blue Cadet 031-5

• เฉพาะเฉดสีที่มีเครื่องหมาย  เป็นสีที่สามารถส่วมผสมได้จาก ศูนย์ผสมสี เมเจอร์ คัลเลอร์ ติโซน และ เป็นสีผสมเสร็จจากโรมาน

5050 Med Blue



Shimmering Celedon
056-4



Violets are Blue
014-5

5030 Sunny Red



Golden Grace
172-3



White Sail Lake
138-2

5020 Brownish Orange

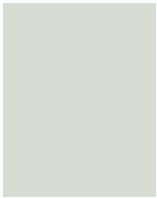


Scottish Lavender
195-3



Violet Virtue
193-3

5018 Early Blue

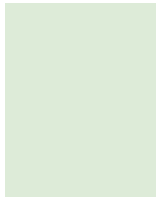


Pacific Bungalow
150-2



Fresh Aqua
146-3

5060 Green



Dashing Dana
061-2



Jade Jest
060-4

5080 Smoky Quartz



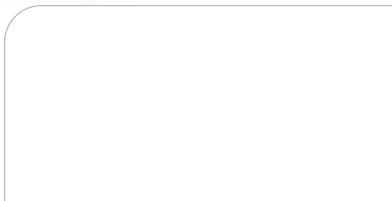
Sand Creek
198-1



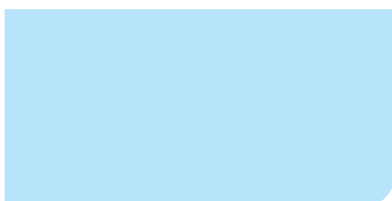
Baked Clay
198-3



Cool White

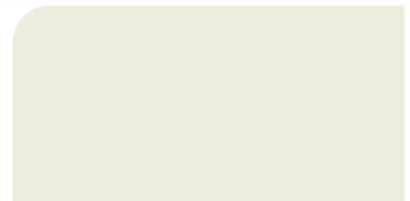


3511

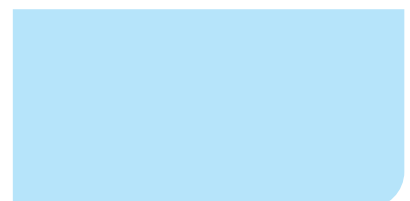


IXXX , EXXX ฟลิ์มสีด้าน

Smoky White



3599

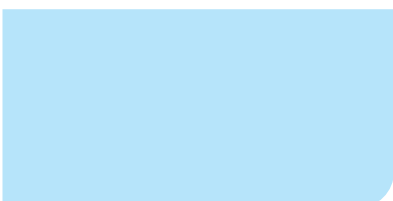


6XXX : ฟลิ์มสีขัดหยาบ

ลักษณะของฟิล์มสี และสีทาฝ้าเพดาน

Celestial Sky

034-3



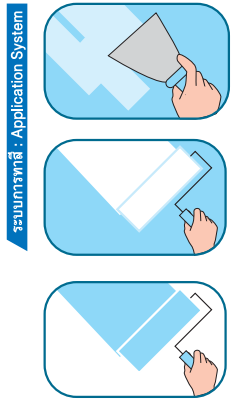
4XXX : ฟลิ์มสีทึบมา

Perfect Universe with Cool system

สีบ้านเย็น ประหยัดค่าไฟ



ประเภทสี Type	พื้นผิว Surface	ระบบรองพื้น Primer	สีทับหน้า Vehicle Type	ลักษณะฟิล์มสี Finish Film	การใช้งาน Area Side	คุณลักษณะ	คุณสมบัติเด่นที่สีทาบ้านทั่วไปไม่มี Special Benefit (Only BegerCool)				คุณสมบัติพิเศษ Special Benefit							
							ป้องกันรังสี UV Protection	สารกันร้อน Heat Insulation	สะท้อนความร้อน Reflection	ประหยัดพลังงาน Save Energy	เป็นมิตรกับสิ่งแวดล้อม Eco Smart	ยึดเกาะดีเยี่ยม Excellent Adhesion	กลิ่นอ่อนไม่เหม็น Low VOC	ป้องกันเชื้อราและ곰팡ิ Fungus & Algae Resistant	ขัดล้างทำความสะอาดได้ Washable	ปลอดภัยตาม Self-Cleaning		
สีทาหลังคา Roof Paint	หลังคาเหล็ก Metal Sheet	#7000	BegerCool Roof	กึ่งเงา Semi Gloss	หลังคา & ฝ้า	สีทาหลังคา ปกป้องบ้านเย็น ทนทานทุกสภาวะ	UV-A	●	●	●	●	●	●	●	●	●		
		#8000		กึ่งเงา Semi Gloss	หลังคา & ฝ้า	สีทาหลังคา ปกป้องบ้านเย็น ทนทานทุกสภาวะ	UV-B	●	●	●	●	●	●	●	●	●	●	
สีทาอาคาร Decorative Paint	พื้นผิวปูน Concrete	กันร้อนสูงสุด #9000 Reflection & Insulation	BegerCool UV Shield	กึ่งเงา Semi Gloss	ภายนอก และภายใน Exterior & Interior	สีบ้านเย็น ประหยัดค่าไฟ ทนทาน 15 ปี	UV-A	●	●	●	●	●	●	●	●	●		
		กันร้อนสูง #9000 Elastomeric Reflection & Insulation		BegerCool Flex	กึ่งเงา Semi Gloss	ภายนอก และภายใน Exterior & Interior	สีบ้านเย็น ประหยัดค่าไฟ ยืดหยุ่นปกปิดรอยแตกต่างๆ	UV-A	●	●	●	●	●	●	●	●	●	
		ภายนอก & ใน #6000 Exterior & Interior		BegerCool Matt	กึ่งเงา Matt	ภายนอก และภายใน Exterior & Interior	สีบ้านเย็น ประหยัดค่าไฟ เช็ดล้างง่าย	UV-A	●	●	●	●	●	●	●	●	●	●
		ภายใน #5000 Interior		BegerCool Matt	ด้าน Matt	ภายใน Interior	สีบ้านเย็น ประหยัดค่าไฟ นวัตกรรมเพื่อการปกป้องทุกจุด	UV-A	●	●	●	●	●	●	●	●	●	●
สีเคลือบเงา Enamel	พื้นไม้, พื้นเหล็ก Wood, Metal	สะท้อนความร้อน #C-4500	BegerCool Supergloss Enamel	เงามาก Super Gloss	ภายนอก และภายใน Exterior & Interior	สีเคลือบเงาสะท้อนความร้อน เนื้อดีเยี่ยม สวยสด เงางาม ทนทาน	UV-A	●	●	●	●	●	●	●	●	●		



ขั้นที่ 1 การเตรียมพื้นผิว : Surface Preparation
 พื้นผิวปูนใหม่ New masonry surfaces : ปล่อยให้พื้นผิวปูนแห้งสนิทอย่างน้อย 1 เดือน และมีความชื้นน้อยกว่า 14% Completely dry at least 1 month and have moisture content less than 14%
 พื้นผิวปูนเก่า Old masonry surfaces : ขัดล้างสีเดิมที่เสื่อมสภาพออก ส่วนบริเวณที่มีเชื้อราหรือตะไคร่น้ำต้องขัดด้วย Beger Mold Free M-001
 Scrub and wash out the deteriorated original color and remove all mould and fungus by Beger Mold Free M-001
 ข้อควรระวัง : ก่อนการทาสีทุกครั้ง ต้องล้างทำความสะอาดพื้นผิวให้ปราศจากฝุ่นละออง เศษซีเมนต์ หรืออาจใช้กระดาษทรายขัดฝุ่นออกให้หมดก่อน รวมทั้งทาสีกันซึมและสีกันปรอทต่างๆ
 ซ่อมแซมตื้นแต่รอยแตกกว้างบนพื้นผิวด้วยสีโป๊ว Beger Acrylic Filler เบอร์ 200
 Tip : Before start painting, the surface should be cleaned and free of dust, if there are cracks smaller than 1 mm, touch up with Beger Acrylic Filler F-200

ขั้นที่ 2 การทาสีรองพื้น : Primer เพื่อเสริมให้สีทับหน้ายึดเกาะกับพื้นผิวได้ดีขึ้นและป้องกันการเกิดปฏิกิริยาเคมีระหว่างพื้นผิวกับสีทับหน้า
 พื้นผิวปูนใหม่ : ภายนอก ทาสีรองพื้นปูนใหม่กึ่งเงา เบเยอร์คูล ออลพลัส เบอร์ 6000 จำนวน 1 เที่ยว ปล่อยให้แห้งอย่างน้อย 2 ชั่วโมงก่อนทาสีทับหน้า
 ภายใน ทาสีรองพื้นปูนใหม่กึ่งเงา เบเยอร์คูล ออลพลัส เบอร์ 5000 หรือ 6000 จำนวน 1 เที่ยว ปล่อยให้แห้งอย่างน้อย 2 ชั่วโมง ก่อนทาสีทับหน้า
 สามารถเพิ่มประสิทธิภาพการป้องกันความร้อนโดยการทาทับด้วยสีรองพื้นปูนใหม่กึ่งเงา รุ่นกันร้อนสูง เบเยอร์คูล เฟล็กซ์ (ชนิดยืดหยุ่น) เบอร์ 9000 จำนวน 1-2 เที่ยว ปล่อยให้แห้งอย่างน้อย 3 ชั่วโมง ก่อนทาสีทับหน้า
 พื้นผิวปูนเก่า : ภายนอก ทาสีรองพื้นปูนนอกประเภทสี เบเยอร์คูล มัลติเพอเพิล โพรเบอร์ บี-1900 จำนวน 1 เที่ยว ปล่อยให้แห้งอย่างน้อย 6-8 ชั่วโมง
 ภายใน ทาสีรองพื้นปูนเก่าสูตรผสมผงสี เบเยอร์คูล ซูเปอร์คอนแทค โพรเบอร์ บี-1700 จำนวน 1 เที่ยว ปล่อยให้แห้งอย่างน้อย 2 ชั่วโมง
 สามารถเพิ่มประสิทธิภาพการป้องกันความร้อนโดยการทาทับด้วยสีรองพื้นปูนใหม่กึ่งเงา รุ่นกันร้อนสูง เบเยอร์คูล เฟล็กซ์ (ชนิดยืดหยุ่น) เบอร์ 9000 จำนวน 1-2 เที่ยว ปล่อยให้แห้งอย่างน้อย 3 ชั่วโมง ก่อนทาสีทับหน้า
 ข้อควรระวัง : น้ำที่ใช้ผสมควรเป็นน้ำสะอาดหรือน้ำประปา ไม่ควรใช้น้ำบาดาล หรือน้ำคลอง

ขั้นที่ 3 การทาสีทับหน้า ทาสีน้ำอะคริลิก 100% เบเยอร์คูล จำนวน 2 เที่ยว โดยทิ้งระยะให้สีที่ทาลงชั้นแรกแห้งสนิทก่อน 2-3 ชั่วโมง จึงทาทับให้เรียบร้อย

ประเภทฟิล์มสี Type	ลักษณะฟิล์มสี Finish Film	การปกคลุมพื้นที่ ตร.ม. / แกลลอน / เที่ยว Coverage sq.m. / 1 gallon / coat	ชนิดเครื่องมือ Application	การผสมก่อนใช้งาน (โดยปริมาตร) Thinning Ratio (by Volume)	ระยะเวลาแห้ง Drying Time	
					แห้งผิว (Touch)	แห้งทาทับ (Recoat)
สีน้ำอะคริลิก 100% ยืดหยุ่น เบเยอร์คูล เฟล็กซ์ BegerCool Flex	กึ่งเงา Semi-gloss	25-30	แปรง ลูกกลิ้ง หรือเครื่องพ่น Brush, Roller, Spray gun	น้ำสะอาด Pure Water 10 - 20 %	20 นาที minute	2-3 ชั่วโมง hours
สีน้ำอะคริลิก 100% เบเยอร์คูล ออลพลัส ชนิดกึ่งเงา BegerCool All Plus Semi-gloss	กึ่งเงา Semi-gloss	30-40		น้ำสะอาด Pure Water 10 - 20 %	20 นาที minute	2 ชั่วโมง hours
สีน้ำอะคริลิก 100% เบเยอร์คูล ออลพลัส สำหรับภายนอกและภายใน BegerCool All Plus for Exterior & Interior	ด้าน Matt	35-40	น้ำสะอาด Pure Water 10 - 20 %	น้ำสะอาด Pure Water 10 - 20 %	20 นาที minute	2 ชั่วโมง hours
สีน้ำอะคริลิก 100% เบเยอร์คูล ออลพลัส สำหรับภายใน BegerCool All Plus for Interior	ด้าน Matt	35-40		น้ำสะอาด Pure Water 10 - 20 %	20 นาที minute	2 ชั่วโมง hours
สีรองพื้นปูนใหม่กึ่งเงา ยีลาสโตเมอร์ค (กันความร้อนสูง) เบเยอร์คูล เฟล็กซ์ เบอร์ 9000 Elastomeric Primer #9000	ด้าน Matt	30-35	น้ำสะอาด Pure Water 5 - 10 %	30 นาที minute	3 ชั่วโมง hours	
สีรองพื้นปูนใหม่กึ่งเงา (กันความร้อน) เบเยอร์คูล ออลพลัส เบอร์ 6000 / 5000 Alkali Resisting Primer #6000 / 5000	ด้าน Matt	35-40	น้ำสะอาด Pure Water 10 - 20 %	20 นาที minute	2 ชั่วโมง hours	